

Prijmlenost: 10. M. 1998.		
Osoba	Broj	Plaća
	90-681	

GRAĐEVINSKI FAKULTET  
SVEUČILIŠTA U SPLITU  
KATEDRA ZA INŽENJERSKE KONSTRUKCIJE  
DRVENE KONSTRUKCIJE

Studij VII / 1

Kandidat: **GUSTAV ČERVAR**

Split, rujan 1998. god.


Br. 1849

## ZADATAK ZA DIPLOMSKI RAD

### REKONSTRUKCIJA DRVENE KROVNE KONSTRUKCIJE ZGRADE ŠIBENSKOG KAZALIŠTA

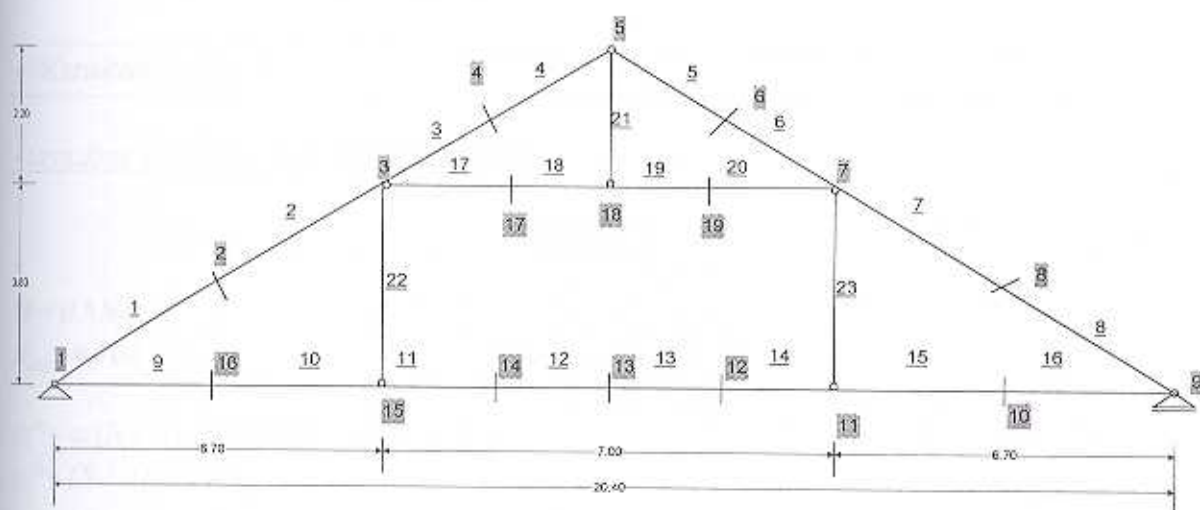
- Zadatak:** Potrebno je izvršiti analizu postojećeg stanja drvene krovne konstrukcije zgrade Šibenskog kazališta, utvrditi elemente za sanaciju, te izraditi projekt rekonstrukcije.  
Prijedlog rekonstrukcije ostvariti drvenim konstrukcijama zbog očuvanja izvornog materijala konstrukcije kojim je zgrada građena.
- Materijal:** Piljena građa jela (smreka) II. građevinske klase  
Ljepljeno lamelirano drvo I. građevinske klase
- Propisi:** DIN 1052 i HRN za drvene konstrukcije

Voditelj:

  
Viši pred. Đuro Niželić, dipl.ing.grad.

Predsjednik povjerenstva  
za diplomske ispite:

Prof. dr. sc. Tanja Roje Bonacci, dipl.ing.grad.  

Slika 6 Model sustava konstrukcije za proračun

Model konstrukcije proračunat je računalnim programskim paketom DISK. Modelirana konstrukcija ima 23 elementa i 19 čvorova. Zadano je 9 slučajeva opterećenja i dvije vrste poprečnih presjeka elemenata. Elementi 1, 2, 7 i 8 su presjeka 15/50 cm, a svi ostali elementi su 15/25 cm. Ležajni čvor 1 je nepomičan čvor, a ležajni čvor 9 je klizni čvor. Čvor 5 je zglobov, te je u njemu moment savijanja nula. Uz 9 slučajeva opterećenja, proračunate su još i kombinacije opterećenja 10, 11, 12, 13, 14 i 15.